

Jornada

DA PSICOPATOLOGIA

CURSO DE PSICOPATOLOGIA



BÔNUS

- Palestra "Psicopatologia Arquetípica" com Henrique Pereira
- Palestra "Uma Visão Junguiana sobre a Depressão" com Henrique Pereira
- Palestra "Os Aspectos Fisiológicos e sua Relação com a Psique" com o Prof. José Rubens Naime
- Áudios em MP3 das Aulas do Curso

+ Saiba mais



MÓDULO 2

- Aula 3 - A Psicopatologia Segundo as Escolas de Psicologia
- Aula 4 - Os Complexos e Arquétipos na Patologia

+ Saiba mais



MÓDULO 1

- Aula 1 - A História da Patologia e da Psiquiatria
- Aula 2 - A Anatomia da Patologia

+ Saiba mais



MÓDULO 4

- Aula 7 - As Depressões e a Comunicação com o Terapeuta
- Aula 8 - A Obesidade e a Anorexia, sua Origem e o Complexo Materno

+ Saiba mais



MÓDULO 3

- Aula 5 - A Síndrome do Pânico
- Aula 6 - O Movimento Energético e as Doenças que Origina

+ Saiba mais



MÓDULO 5

- Aula 9 - Indicações de Filmes sobre Patologia
- Aula 10 - Qual é a Diferença, de maneira geral, entre as Patologias, e o que as Caracterizam

+ Saiba mais

Jornada

DA PSICOPATOLOGIA



MÓDULO 1

- Aula 1 - A História da Patologia e da Psiquiatria
- Aula 2 - A Anatomia da Patologia

CURSO DE PSICOPATOLOGIA



O Curso Psicopatologia ajuda a desvendar questões da psique e do corpo, a identificar aspectos psíquicos inconscientes, afetos e padrões repetitivos de comportamentos. Você vai poder entender como utilizar a psicopatologia na prática clínica e reconhecer complexos que geram sintomas. É dividido em **5 Módulos** compostos por **10 Aulas (3 horas)** e **mais bônus (3 horas)**. O **certificado de Participação é de 6 Horas**.

Aula 1 - A História da Patologia e da Psiquiatria

Tenha como referência a visão histórica da patologia e da psiquiatria para que possa usar como base para analisar a visão Junguiana de psicopatologia.

Aula 2 - A Anatomia da Patologia

Entenda a formação e o desenvolvimento da patologia para que se possa compreender seu desenrolar psíquico e as formas de ver junguianas.



Jung
na Prática

Jornada

DA PSICOPATOLOGIA



MÓDULO 2

- Aula 3 - A Psicopatologia Segundo as Escolas de Psicologia
- Aula 4 - Os Complexos e Arquétipos na Patologia

CURSO DE PSICOPATOLOGIA

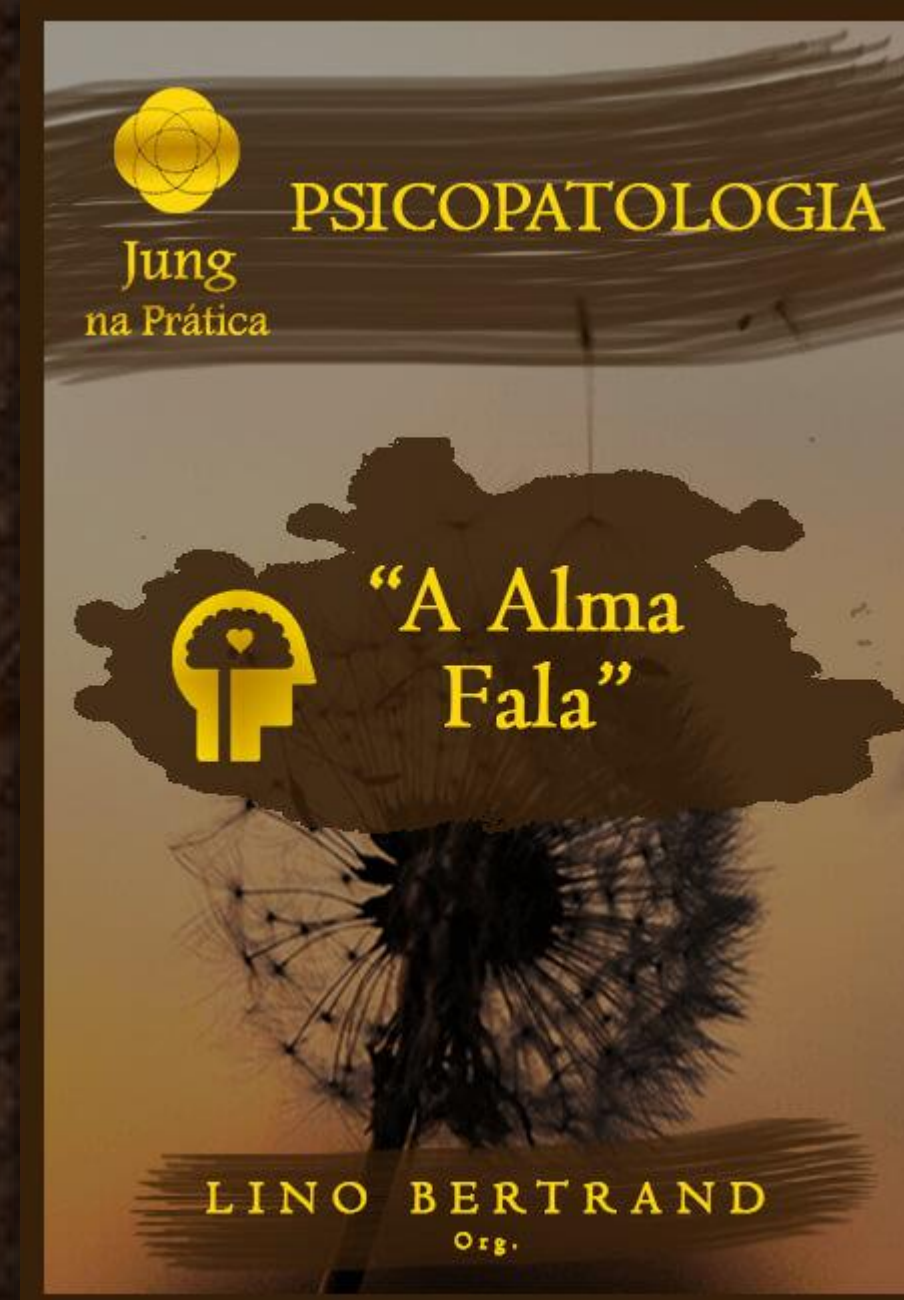


Aula 3 - A Psicopatologia Segundo as Escolas de Psicologia

Você conhece as várias linhas da Psicopatologia? Bem, nessa aula você terá uma das melhores explicações já registradas das diferentes escolas de psicopatologia.

Aula 4 - Os Complexos e Arquétipos na Patologia

Como funcionam as dinâmicas psíquicas, os complexos, os arquétipos e as formas que se relacionam na formação dos sintomas, das patologias em geral.



CLIQUE AQUI E BAIXE
O EBOOK GRATUITO



MÓDULO 3

- Aula 5 - A Síndrome do Pânico
- Aula 6 - O Movimento Energético e as Doenças que Origina

Aula 5 - A Síndrome do Pânico

Uma das doenças que mais crescem no mundo é a síndrome do pânico, que se desenvolve a partir de simples ansiedades...

Aula 6 - O Movimento Energético e as Doenças que Origina

A forma é constituída a partir de construções, ideológicas, atômicas, celulares... Tudo se origina a partir do movimento de energia, que pode estancar-se gerando doenças.





MÓDULO 4

- Aula 7 - As Depressões e a Comunicação com o Terapeuta
- Aula 8 - A Obesidade e a Anorexia, sua Origem e o Complexo Materno

Aula 7 - As Depressões e a Comunicação com o Terapeuta

Depressão parece ser a doença mais proeminente do nosso século. Como o terapeuta pode ajudar? Nesta aula você poderá saber como pode o terapeuta contribuir com o paciente acerca dessa doença.

Aula 8 - A Obesidade e a Anorexia, sua Origem e o Complexo Materno

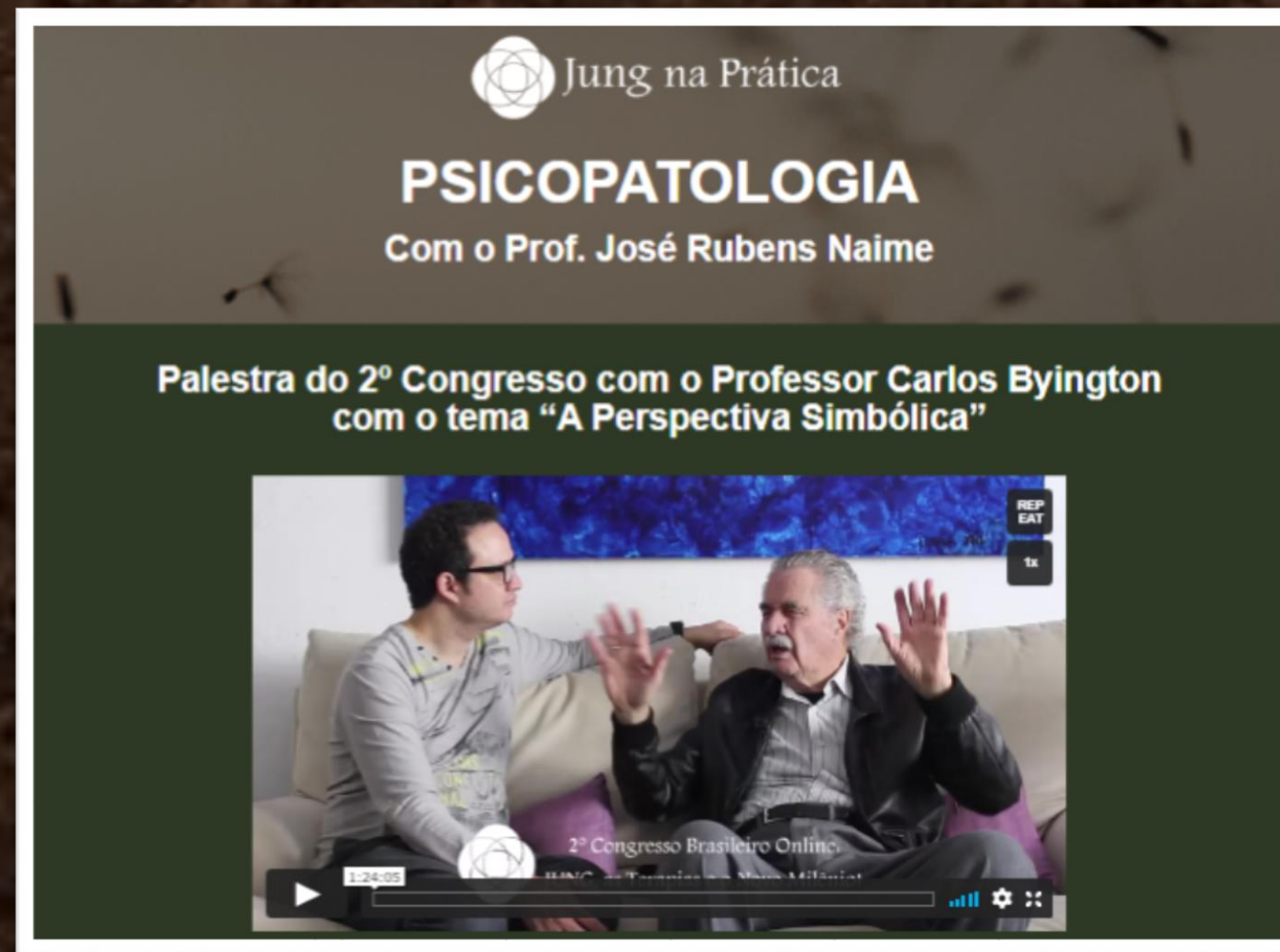
Entenda a anorexia e a obesidade, como surgem e como o complexo materno tem influência em sua formação.





MÓDULO 5

- Aula 9 - Indicações de Filmes sobre Patologia
- Aula 10 - Qual é a Diferença, de maneira geral, entre as Patologias, e o que as Caracterizam



CLIQUE AQUI E VEJA
UMA AULA ABERTA

Aula 9 - Indicações de Filmes sobre Patologia

Neste vídeo, são orientados alguns dos melhores filmes sobre psicopatologia.

Aula 10 - Qual é a Diferença, de maneira geral, entre as Patologias, e o que as Caracterizam.

Saiba qual é a diferença entre as patologias e como são caracterizados.



Jornada

DA PSICOPATOLOGIA



BÔNUS

- Palestra "Psicopatologia Arquetípica" com Henrique Pereira
- Palestra "Uma Visão Junguiana sobre a Depressão" com Henrique Pereira
- Palestra "Os Aspectos Fisiológicos e sua Relação com a Psique" com o Prof. José Rubens Naime
- Áudios em MP3 das Aulas do Curso

CURSO DE
PSICOPATOLOGIA



Palestra "Psicopatologia Arquetípica" com Henrique Pereira

Quando olhamos para o arquétipo, um mundo novo se abre. Nessa aula, veremos a psicopatologia a partir dessa perspectiva.

Palestra "Uma Visão Junguiana sobre a Depressão" com Henrique Pereira

Numa época como a nossa, presenciamos o aumento de casos de depressão de forma assustadora. Entenda como essa doença psicossomática se dá e o que se pode aprender com ela.

Palestra "Os Aspectos Fisiológicos e sua Relação com a Psique" com o Prof. José Rubens Naime

A psique se relaciona com a dinâmica fisiológica de forma intrínseca e nessa aula, de forma muito agradável, você poderá compreender mais dessa relação.

Áudios em MP3 das Aulas do Curso

Se você gosta de ouvir aulas caminhando, ou fazendo outra atividade, essa é uma ótima pedida.



Jung
na Prática